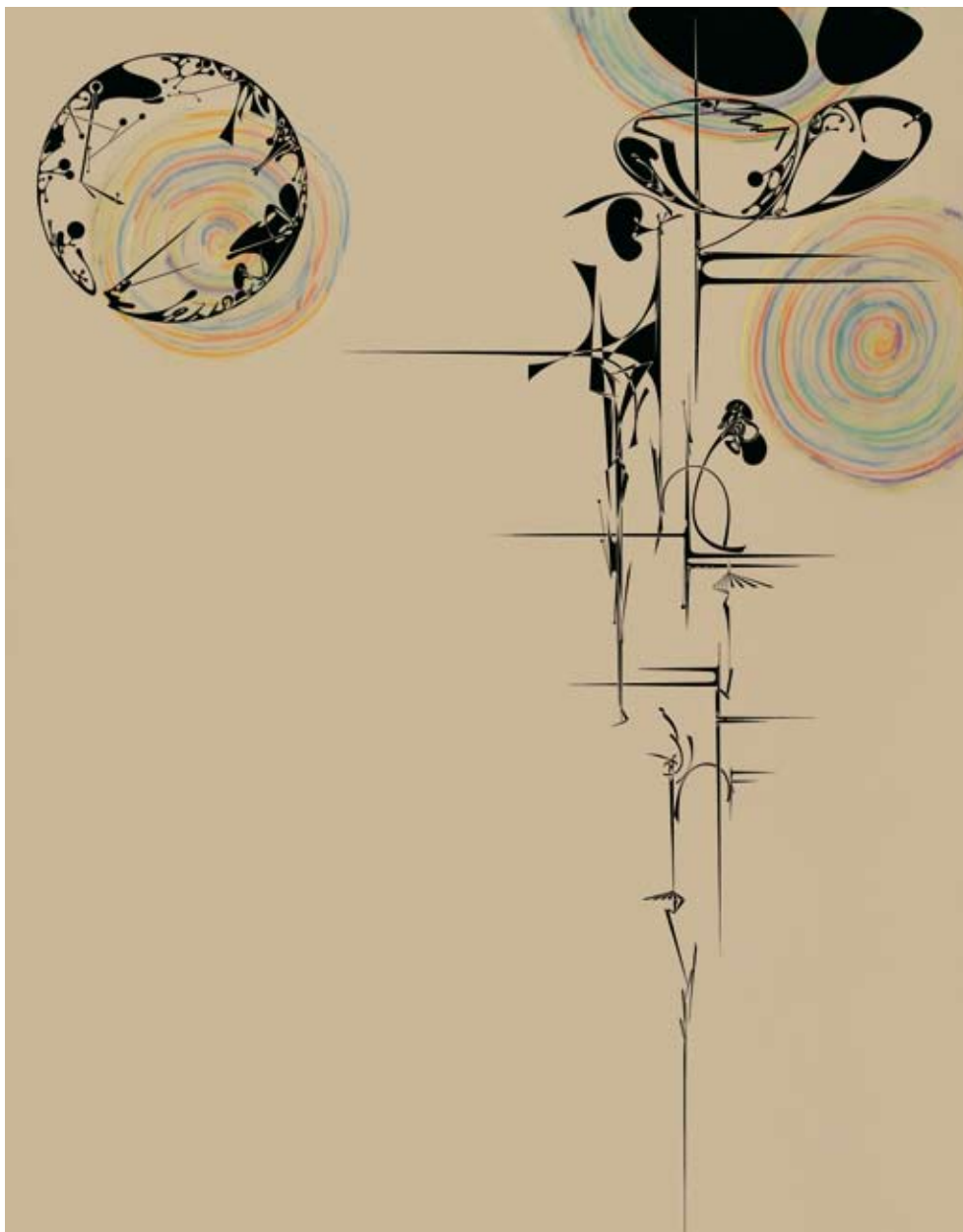


Nyhedsbrev 24 · 1. halvår 2010

## Vestsjællands Kunstmuseums Venner



Vestsjællands Kunstmuseum

## Redaktion

Ove Dam, Charlotte Sabroe og Annette Ladegaard

Forside: Nils Erik Gjerdevik: Uden titel. 2006.

Gave fra Vestsjællands Kunstmuseums Venner.

Foto: Anders Sune Berg.

Layout: BedfordLumholdt

Produktion: Jannerup offset a/s



Venneforeningen inviterede Kulturministeren på besøg i museet.

## Vestsjællands Kunstmuseum

Storgade 9, 4180 Sorø

telefon: 5783 2229 fax: 5782 0018

email: [museum@vestkunst.dk](mailto:museum@vestkunst.dk)

[www.vestkunst.dk](http://www.vestkunst.dk)

## Åbningstider

15. maj – 14. august: dagligt 10 – 16

15. august – 14. maj: dagligt 13 – 16

Lukket mandag

## Entre

Voksne 20 kr.

Grupper over 10 personer 15 kr. pro pers.

Børn og medlemmer af Vestsjællands  
Kunstmuseums Venner gratis

## Vestsjællands Kunstmuseums Venners bestyrelse

Dommer Ove Dam (formand)

Lektor Jon Villadsen (næstformand)

Direktør Ole Vig Jensen

Byrådsmedlem Michael Jensen

Keramiker Betty Engholm

Direktør Torben Jannerup

Annette Ladegaard-Pedersen (kasserer)

## Bestyrelsen for Vestsjællands Kunstmuseum

Direktør Ole Vig Jensen (formand)

Dommer Ove Dam (næstformand)

Konsulent Nils Kruse

Lektor Jon Villadsen

Arkitekt Svend Nyboe Andersen

### Museumsbyggeri

Nu er den sidste fase af projekteringen hos Lundgaard og Tranberg Arkitekter i gang, og omkring udgangen af februar måned forventer vi, at projektforslaget – de endelige detailtegninger – foreligger. Herefter forestår myndighedsgodkendelse og licitation med henblik på, at arbejdet kan sættes i gang inden sommerferien. Inden sommerferien 2011 forventer vi, at det ny museum står færdigt og kan tages i brug.

I forbindelse med projekteringen har det desværre været nødvendigt at spare på nogle områder, så alle ønsker ikke bliver opfyldt. Så vidt det er muligt, sker besparelserne på områder, hvor det er muligt senere at tilkøbe, men det gælder desværre ikke i alle tilfælde. For tiden ser det ud til, at det bliver nødvendigt at reducere særudstillingsarealet med den del af kælderarealet, der ikke ligger under den ny bygning, men under en del af haven, og hvor der således var mulighed for ovenlys. Der er tale om ca. 130 m<sup>2</sup>. Bestyrelse og direktør kæmper ihærdigt for at skaffe yderligere midler med henblik på, at denne meget ubehagelige besparelse kan aflyses.

Sideløbende med nybygningen skal den gamle bygning renoveres og ombygges. Det bliver derfor nødvendigt at lukke museet i en periode og finde midlertidige lokaler til administrationen. Vi forventer, at det bliver til maj.

### Aktiviteter i bygge- og renoveringsperioden

Under den midlertidige lukning vil kunsten dels blive opbevaret på eksterne magasiner, dels i stort omfang være udlånt til andre museer.

Men det betyder ikke, at perioden bliver uden kunsttilbud. Venneforeningen vil opgradere sin virksomhed med en række tilbud til medlemmerne, så det fortsat er attraktivt at være ven, medens vi ser frem til indvielsen af det nye museum. Mere vil følge herom i næste nyhedsbrev og på mail-info. Museets kurser i samarbejde med Folkeuniversitetet fortsætter i andre lokaler.

### Nyerhvervelse – gave til museet

Museet har erhvervet et stort maleri (255 x 200 cm) af Nils Erik Gjerdevik som gave fra venneforeningen. Det kan ses på nyhedsbrevets forside i en stærkt formindsket udgave, der naturligvis ikke yder billedet retfærdighed. Det vil snarest blive udstillet på museet. Det er lykkedes at få kunstneren til at komme til generalforsamlingen og tale om bl.a. museets nyerhvervelse.

Ove Dam

## ▷ Året i billeder



Søndagscafé i marts med digtoplæsning af Lone Hørslev og musik ved Er de Sjældne under udstillingen Lorenz Frølich: Myte og Landskab.



Svend-Allan Sørensen: Lokkeand.  
Foto: Anders Sune Berg.



Ulrik Weck: Udsigt over Sorø sø.  
Foto: Anders Sune Berg.



Laura Belem: Enamorados.  
Foto: Anders Sune Berg.



Jeppe Hein: Did I miss something.  
Foto: Anders Sune Berg.



Carl Emil Carlsen: Infected area.  
Foto: Anders Sune Berg.



Arkitekt Lene Tranberg præsenterer vinderprojektet til museets tilbygning for pressen.

Museets udbygning og renovering er støttet af

**Sorø Kommune**  
**Hermod Lannungs Museumsfond**  
**A.P.Møller og Hustru Chastine**  
**McKinney Møllers Fond til almene**  
**Formaal**  
**Augustinus Fonden**

**Nordea Danmark-Fonden**  
**Sorø Spare- og Laanekasses Fond**  
**Brand af 1848 Fond**  
**Sorana A/S**  
**Knud Højgaards Fond**  
**Erhvervs- og Byggestyrelsen**

En stor tak for økonomisk støtte til udstillinger og arrangementer i 2009

**Sorø Kommune**  
**Kulturregion Midt- og Vestsjælland**  
**Skoletjenesten Sjælland**  
**Kulturarvstyrelsen**  
**Tips- og Lotto Puljen**  
**Statens Kunstråd**  
**Det internationale Billedkunstudvalg**  
**Kunststyrelsens Billedkunstcenter**  
**Statens Kunstråds Litteraturudvalg**  
**Ny Carlsbergfondet**

**Stiftelsen Sorø Akademi**  
**Sorø Erhvervs- og Turistkontor**  
**Elektrogården Dianalund Aps**  
**Grundfos DK A/S**  
**M T Højgaard**  
**Emils Chokolade**

**”- MED ANDRE ØJNE”****Udstillingen er forlænget til den 2. maj**

Den sidste udstilling inden museet lukker i et år for renovering og ombygning er lagt i hænderne på en række af museets brugere og samarbejdspartnere. Vi har inviteret 21 personer til at se sig om i magasinerne og udvælge et kunstværk, som har en helt speciel betydning for dem. Udstillingspanelet er sammensat, så det repræsenterer forskellige erhverv, ligesom vi har tilstræbt en spredning i alder og køn. Deltagerne har begrundet

valget i en kort tekst, som indgår i udstillingen.

Ved at lægge udvælgelsen af kunstværker til udstillingen i hænderne på eksterne aktører håber vi at få et andet blik på kunsten samt at skabe en debat om museets værker blandt brugerne. Derfor vil museets hjemmeside – [www.vestkunst.dk](http://www.vestkunst.dk) - også være en aktiv platform for synspunkter og kommentarer i udstillingsperioden.

**Følgende personer har valgt værker til udstillingen:**

Jørgen From Andersen (fysiker), K.B. Andersen (pilot), Lars Andersen (journalist), Annelise Birkholm (erhvervs- og turistchef), Merete Leisted Busk (formand for roklubben), Britta Toftegaard Ekman (skolelærer), Jean Fischer (kultursociolog), Anders Grube (skovfoged), Helle Helle (forfatter), Jakob Jensen (billedkunstner), Lorentz Jørgensen (erhvervsmand), Hans Jørgen Ladegaard (læge), Axel og Kirsten Lumholt (psykolog og psykoterapeut), Ea Stevns Matzon (kulturhistoriker), Peter Mensink (musiker), Emil Nielsen (butiksindehaver), Else Munck Petersen (tidl. kustode), Viggo Rasmussen (smedeformand), Helen Sabinsky (bibliotekar) og Kirsten Sveinbjørnsson (præst).

Sonny Tronborg: Sorø billede. 1990.  
Foto: Anders Sune Berg.

### KYNDELMISSE

#### – ET LYSPUNKT I SORØ

Lørdag d. 30. januar kl. 17 – 22

Kl. 19: Omvisning i særudstillingen ”- med andre øjne” ved Charlotte Sabroe.

Desuden lysprojektioner på facaderne i museumshaven samt loppemarked med salg af dubletter af nye og antikvariske

kunstbøger fra museets bibliotek samt salg af kunstkataloger og plakater fra museumsbutikken til stærkt nedsatte priser.

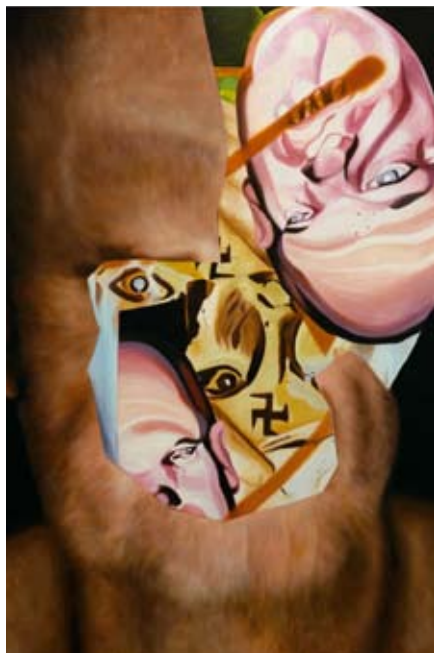
Læs mere på: [www.kyndelmisse.dk](http://www.kyndelmisse.dk).

### ÉN PRIVAT KUNSTSAMLING OG TO KUNSTNERATELIERER

Lørdag den 24. april kl. 14

Advokat Leif Djurhuus har en imponerende samling af international samtidskunst. Nu har han erhvervet en ejendom i Valby, som giver mulighed for at vise en del af samlingen. Ved siden af har kunstnerne Claus Carstensen og Nils Erik Gjerdevik erhvervet deres nye store atelierer, og de har gennem den seneste tid været under en gennemgribende istandsættelse og ombygning. Nu vil de to kunstnere, som begge er repræsenteret på vort museum, og som begge har kurateret udstillinger på museet de seneste år, tage imod os og vise, hvordan de har indrettet rammerne for deres kunstneriske virke. Hvert atelier er på omkring 400 m<sup>2</sup>.

Det er egentlig alt for meget til en lørdag eftermiddag. Men det var for fristende at kombinere de tre besøg, når der er tale om naboer.



Claus Carstensen:

Keep an eye on your bird, son! 2009.

## EKSKURSION TIL VESTSLESVIG I STORE BEDEDAGSFERIEN

Fredag d. 30. april til søndag den 2. maj

Med fast base på refugiet i Løgumkloster vil vi studere kunsten i grænselandet.

Turen går lørdag til Vadehavsoen Føhr, hvor vi skal besøge Museum Kunst der Westküste. Det nyligt åbnede museum fokuserer på livet langs Nordsøens kyster i perioden 1830-1930 og rummer værker af væsentlige skandinaviske og nordtyske kunstnere bl.a. Anna og Michael Ancher, Max Bechmann, P.S. Krøyer, Christian Krogh, Max Liebermann, Emil Nolde og Edvard Munch. Der er endvidere annonceret to meget fine særudstillinger med hhv. den danske fotograf Kirsten Klein og den hollandske videokunstner og fotograf Fiona Tan, som høstede stor ros for sit bidrag til den seneste Venedigbiennale. Frokosten indtages på Grethjens Gasthof, som var samlingssted for kunstnere i slutningen af 1800-tallet.

Søndagen byder på besøg på Noldemuseet i Seebüll samt Sønderjyllands Kunstmuseum i Tønder inden bussen atter returnerer til Sorø.

Program kan fås i museumsbutikken eller hentes på [www.vestkunst.dk](http://www.vestkunst.dk).

Pris for rejse og ophold **2.889** kr. pr. person. Tillæg for enkeltværelse 200 kr.



Museum Kunst der Westküste.

**Tilmelding senest den 1. marts 2010**  
til Vestsjællands Kunstmuseums Venner  
på e-mailadressen:  
[ladegaard@post8.tele.dk](mailto:ladegaard@post8.tele.dk).

Samtidig med tilmelding indsættes depositum på kr. 500,00 pr. person på reg. nr. 1551, konto 2074818 (DanskeBank).

Rejsearrangør: Tidligere direktør i Grænseforeningen, Niels Henriksen, Sorø.

Ret til ændringer forbeholdes.

**Hurtig tilmelding på:** [museum@vestkunst.dk](mailto:museum@vestkunst.dk) eller telefon 57 83 22 29 anbefales til alle arrangementer. I forbindelse med arrangementerne uden for museet sendes program med nærmere oplysning til deltagerne nogle dage før arrangementet.

## ► Formidling

### FOLKEUNIVERSITETET

3 kurser ved mag.art. & ph.d.

Niels Marup

### SKØNHEDENS HISTORIE

12 torsdage 14.15 - 16.00.

4. februar til 29. april

### FARVEN I KUNSTEN

8 torsdage 16.15 - 18.00.

4. februar til 25. marts

### EMIL NOLDE OG GRÆNSELANDET

4 torsdage 16.15 - 18.00.

8. - 29. april

Undervisningen foregår på Sorø Kultur- & Fritidscenter, Værkerne.

Yderligere oplysninger om program og tilmelding på [www.vestkunst.dk](http://www.vestkunst.dk).

### GENERALFORSAMLING

Torsdag den 11. marts 2010 kl. 19.30

Venneforeningens gave til museet, et stort maleri af Nils Erik Gjerdevik, vil være udstillet. Mange vil sikkert synes, at det ikke umiddelbart er helt nemt tilgængeligt. Men Gjerdevik hører til de kunstnere, der er i stand til at tale om sine værker på en instruktiv måde, og derfor har vi bedt ham komme denne aften, hvor mange medlemmer er samlet i forbindelse med generalforsamlingen. Her vil der være lejlighed til at drøfte hans værk konkret og hans kunst generelt.



## Bliv medlem af Vestsjællands Kunstmuseums Venner

### Medlemskab

- 130 kr. for enkeltmedlemmer
- 200 kr. for en husstand [navne på to voksne]
- 600 kr. for firmaer, institutioner, foreninger m.v.

### Medlemsfordele

- Gratis adgang til museet
- Gratis adgang til de samarbejdende museer i Kulturregion Midt- og Vestsjælland
- Indbydelse til ferniseringer
- Nyhedsbreve tilsendt
- Særarrangementer og kunstrejser
- Mindst 20% rabat på museets publikationer

*Ved firmamedlemskab tilbydes yderligere:*

- Kataloger tilsendt
- Plakater tilsendt
- Arrangementer for medarbejdere eller kunder

Indmeldelse og yderligere information ved henvendelse til museet.



### Mail-info

er vejen til aktuelle nyheder mellem nyhedsbrevene.

Tilmelding på [museum@vestkunst.dk](mailto:museum@vestkunst.dk)

### Medlemskort

giver gratis adgang til Vestsjællands Kunstmuseum, Holbæk Museum, Kalundborg Museum, Odsherreds Kunstmuseum, Odsherreds Museum, Historiens Hus, Ringsted samt Sydvestsjællands Museum med tilhørende afdelinger i Sorø, Trelleborg, Skælskør og Slagelse.

## UDSTILLINGER

til 2. maj ”- med andre øjne”  
Værker fra samlingen udvalgt  
af borgere fra Sorø og omegn

## ARRANGEMENTER

Lørdag d. 30. januar  
Kyndelmisse – et lyspunkt i Sorø  
Kl. 19: Omvisning i særudstillingen  
”- med andre øjne” v. Charlotte Sabroe  
Lysprojektioner på facaderne i museumshaven.  
Loppemarked med salg af kunstbøger,  
kataloger og plakater

Torsdag d. 11. marts kl. 19.30  
Generalforsamling på Vestsjællands  
Kunstmuseum

Lørdag den 24. april kl. 14  
Én privat kunstsamling og to  
kunstneratelierer

Fredag d. 30. april – søndag d. 2. maj  
Tur til Vestslesvig

## Vore firmavenner

Advokatfirmaet Advodan  
Advokatgården  
Alectia A/S  
Alfa Bogtryk  
Ankerhus Seminarium  
Arkiplus A/S  
Arkitektfirmaet Tegnestuen  
Bach Import  
BandaGisten, Forssling & Co  
Claus Lorange Christensen  
arkitekt maa.  
Comwell Sorø Storkro  
Dansk Metal  
Danske Bank  
Deloitte  
Emils Chokolade  
Entreprenør Kaj Andersen  
Familieinstitutionen Topshøj Aps  
Fred. Jensen & Søn

Frederiksberg Skole  
Galleri P.C. Glas  
Helle og Øystein.com  
Hvidt & Frit, Sorø Hushjælp  
Hørkram Schulz Food Service A/S  
Jannerup offset a/s  
Jostra Data  
Jul i Sorø  
Kopp-Sorø A/S  
Larsen & Partnere  
Lundgaard & Tranberg Arki-  
tekter A/S  
Mølbro A/S  
Nordea, Sorø  
Novozymes A/S  
Nykredit A/S  
Peter Due Bolig  
PricewaterhouseCoopers  
Psykologisk Klinik Sorø Aps

SuperBest – Holberg Arkaden  
Skatterevisorerne Aps  
Sorana A/S  
Soransk Samfund  
Sorø Akademis Skole  
Sorø Avis  
Sorø Husholdningsskole  
Sorø Trælathandel A/S  
Sorø VVS Aps  
Sorøegnens Erhvervs- og  
Turistkontor  
Sparekassen Sjælland, Sorø  
Stiftelsen Sorø Akademi  
Støvlet-Katrinnes Hus  
Sydbank, Slagelse  
Thiele, Sorø  
Tofft Boligdekoration Aps.